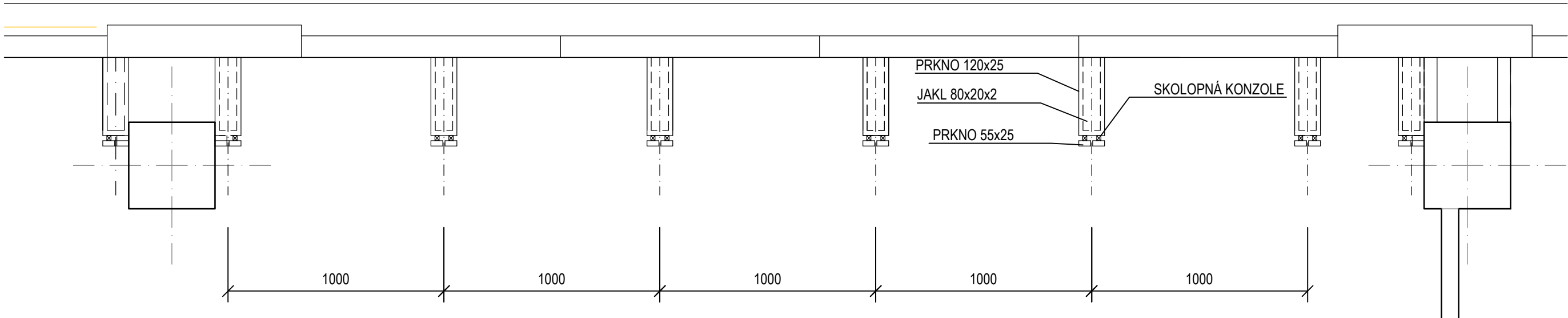


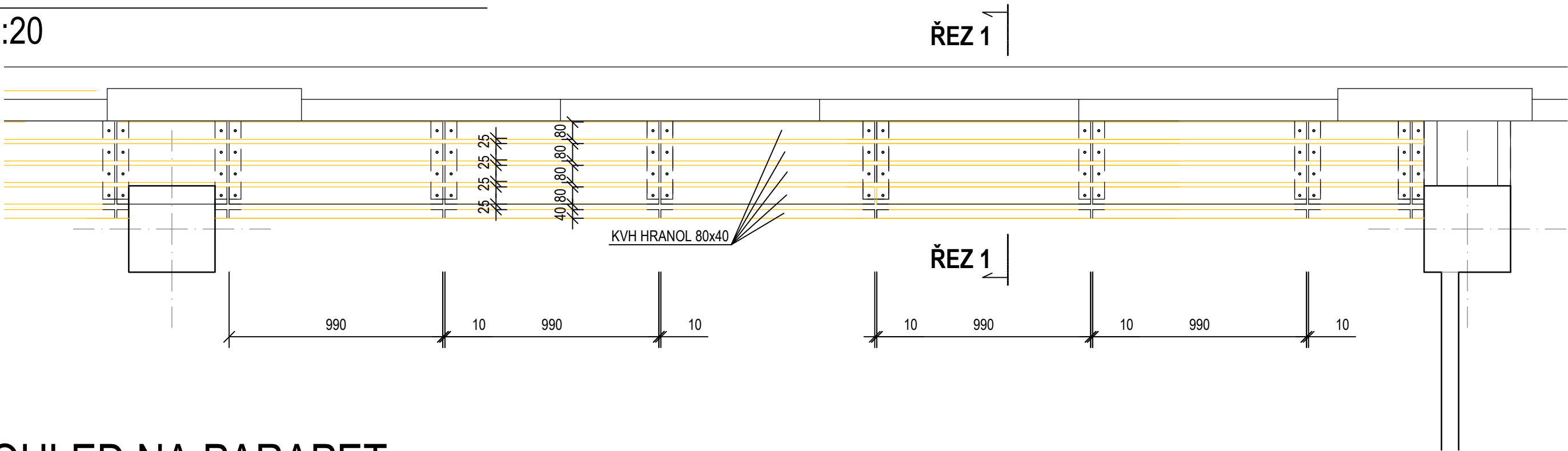
PŮDORYS RÁMOVÉ KONSTRUKCE

M 1:20



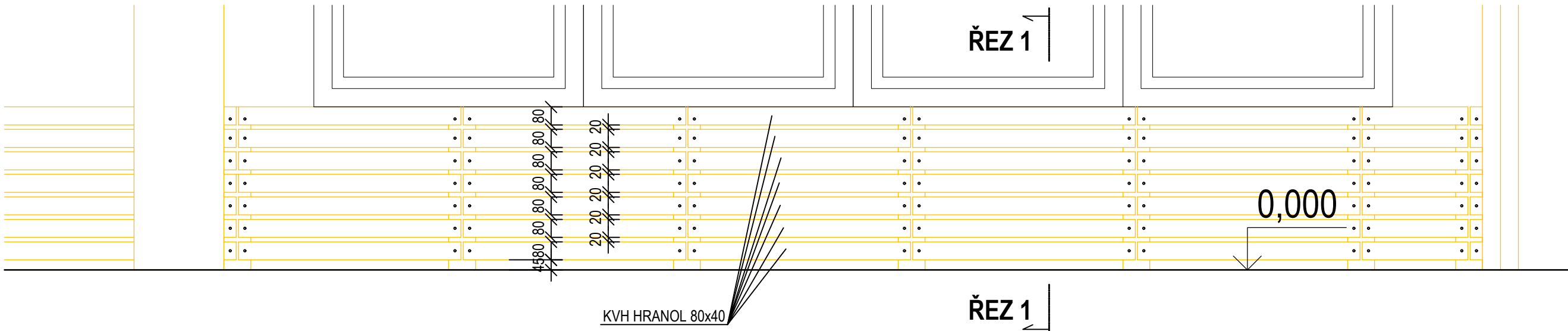
PŮDORYS POHLED NA LATĚ

M 1:20



PPOHLED NA PARAPET

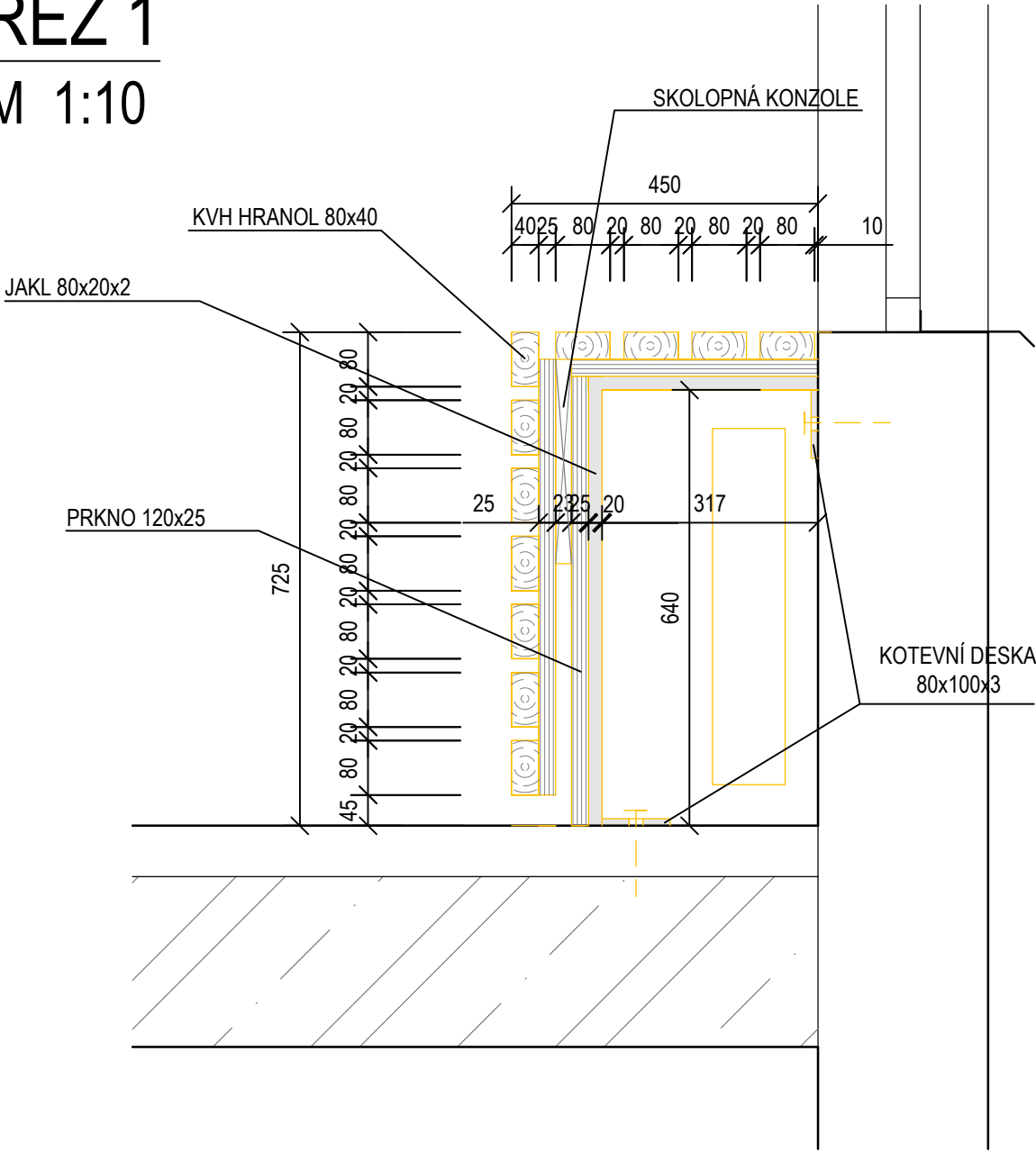
M 1:20



POPIS KONSTRUKCE:
KRYT PARAPETU SE SKLÁDÁ Z OCELOVÉ KONSTRUKCE, KTERÁ JE PROVEDENA Z OCELOVÉHO JAKLU 80x20x2 mm. K CELOVÉ KONSTRUKCI JSOU PŘÍVAŘENY 2x KOTEVNÍ DESKA 80x100x3 mm. OCELOVÁ KONSTRUKCE JE PAK KOTVENA DO OBVODOVÉ STĚNY A PODLAHY PŘES ZÁVITOVOU TYČ O PRŮMĚRU 16 mm NA CHEMICKOU KOTVU. OCELOVÁ KONSTRUKCE JE PAK LAKOVÁNA V ODSTÍNU RAL 9016. OCELOVÁ KONSTRUKCE JE OSAZENA V OSOVÉ ROZTEČI 1000 mm. K OCELOVÉ KONSTRUKCI JE PAK PŘIKOTVENO PRKNO 120x25 mm DO KTERÉHO JE NÁSLEDNĚ PŘES SAMOŘEZNÉ, NEREZOVÉ VRUTY PŘÍCHYCENA KVH HRANOL O ROZMĚRU 80x40 mm. Z BOČNÍ STRANY JE K DANÉMU PRKNU PŘÍCHYCENA SKLOPNÁ KONZOLE, KTERÁ UMOŽŇUJE ZVEDNUTÍ BOČNÍ ČÁSTI KRYTU TOPENÍ A JEHO REKTIKACI VE "ZVEDNUTÉ POLOZE" A "SKLOPENÉ POLOZE" KVŮLI ÚKLIDU. VEŠKERÉ PRVKY MUSÍ BÝT ZBAVENY OSTRÝCH HRAN ! DŘEVĚNÉ KONSTRUKCE BUDOU OPATŘENY BEZBARVÝM NÁTĚREM, KTERÝ ZACHOVÁ PŘÍROZENOU BAREVNOST DŘEVA. NÁTĚR BUDE PŘED PROVEDENÍM VYVZORKOVÁN A ODSOUHLASEN OBJEDNATELEM STAVBY.

ŘEZ 1

M 1:10



název a místo stavby:
MŠ J. Maluchy 13 - oprava sociálních zařízení vč. šaten

MŠ Jana Maluchy, Ostrava - Dubina

investor:
Městský obvod Ostrava - Jih, Horní 791/3,
700 30 Ostrava - Hrabůvka

část:
D

zodpovědný projektant:
Petr Mareček , ČKAIT 1103789

vypracoval:
Dobromila Hadašová

stupeň dokumentace:
DPS

výkres:
PARAPET - X1 - NOVÝ STAV

měřítko:	datum:	formát:
1:20	SRPEN 2021	A2

číslo výkresu:

D.1.09